

# Arbeitsstellen an Straßen nach RSA 21 und ASR A5.2

Maximilian Oppermann  
Büro für Verkehrssicherung  
Pregelweg 1, 31275 Lehrte



# Inhalt:

- RSA 21
- Vorbereitung
- Sicherung von Arbeitsstellen und Baugruben
- ASR A5.2
- Beispiele



# RSA 21

Diese Richtlinien gelten für die verkehrsrechtliche Sicherung von Arbeitsstellen an und auf Straßen.

Sie teilen sich in 4 Punkte auf:

- Allgemeines (Teil A)
- Innerörtliche Straßen (Teil B)
- Landstraßen (Teil C)
- Autobahnen (Teil D)



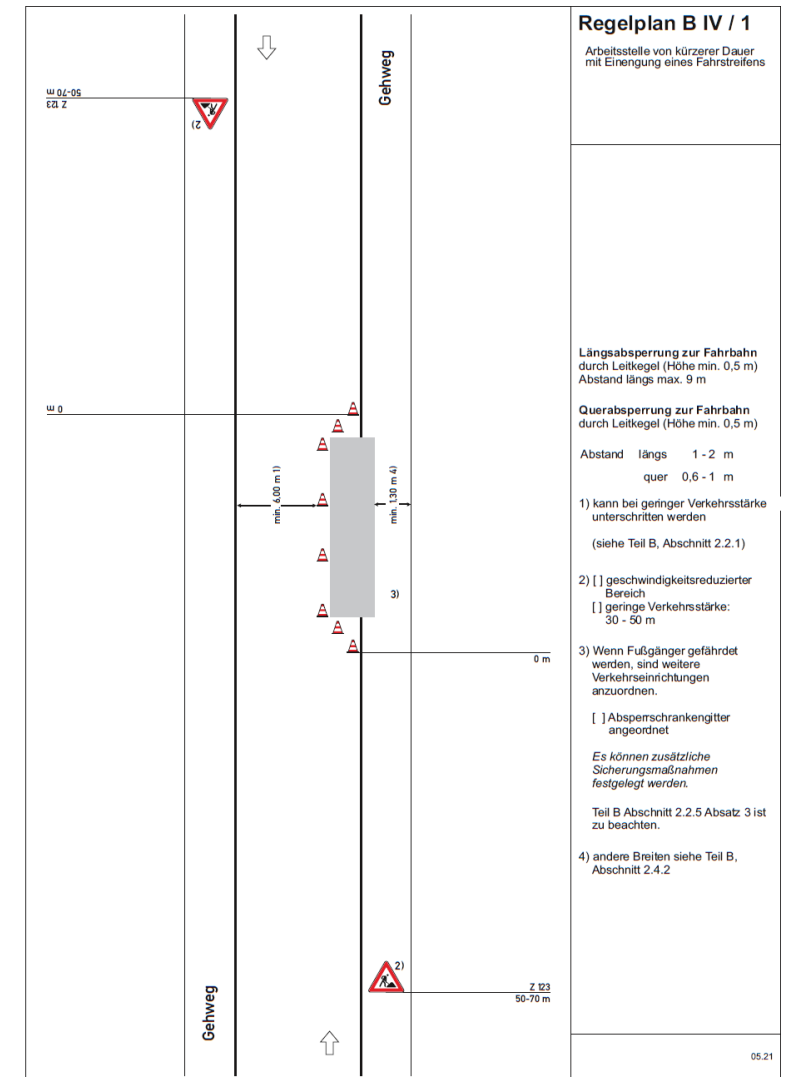
# RSA 21

Als Arbeitsstellen an Straßen werden solche Stellen bezeichnet, bei denen Verkehrsflächen vorübergehend für Arbeiten abgesperrt werden oder die Arbeiten sich auf Verkehrsflächen auswirken.



# Vorbereitung

- Auftrag
- Verkehrsrechtliche Anordnung
- Verantwortlicher
- Arbeitsfahrzeug
- Arbeitskleidung



# Auftrag

## Ort

- Außerhalb des Straßenverkehrs
- Innerorts, Außerorts

## Dauer

- Arbeitsstellen von längerer Dauer über 24 Std
- Arbeitsstellen von kürzerer Dauer bis zu 24 Std

## Ermittlung des Platzbedarfs

- Arbeiten: Bohrgerät, Prüfabreiten, Baugrube
- Breiten: Fahrzeug, stützen etc., Arbeitsplatz Mitarbeiter
- Verkehrsabsicherung: Leitkegel 30cm, Bake Symbolbild 25cm Mit Fußplatte 40cm
- Mindest-Restfahrbahnbreite: Min. 3,0m



# Verkehrsrechtliche Anordnung

## Antrag stellen:

- ein der Örtlichkeit angepasster **Verkehrszeichenplan**
- **Formular** nach §45 StVO
  - Art der **Sperrung**, **Ort** und **Dauer**.

Vorlaufzeiten von mindestens 2 Wochen

Empfehlung 6 Wochen vorher Antrag stellen

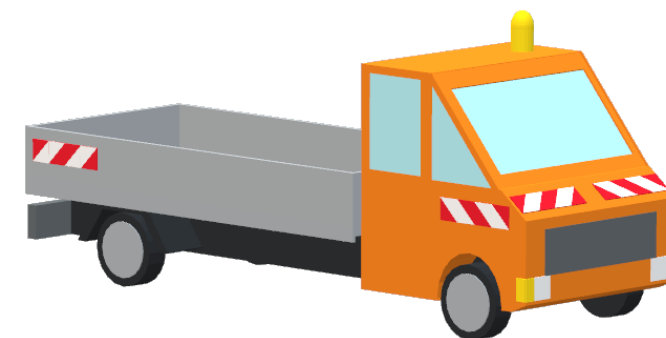
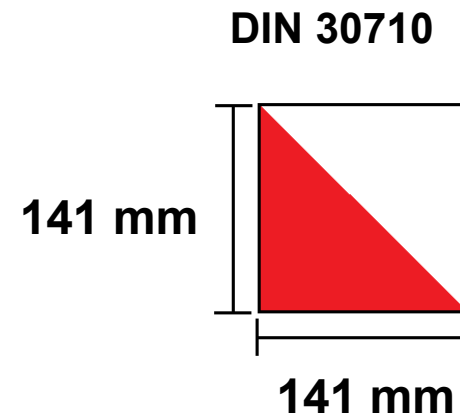
Zusätzliche Unterlagen bei Einsatz von LZAs (Ampeln)

- verkehrstechnischen Unterlagen (VTU)



# Vorbereitung

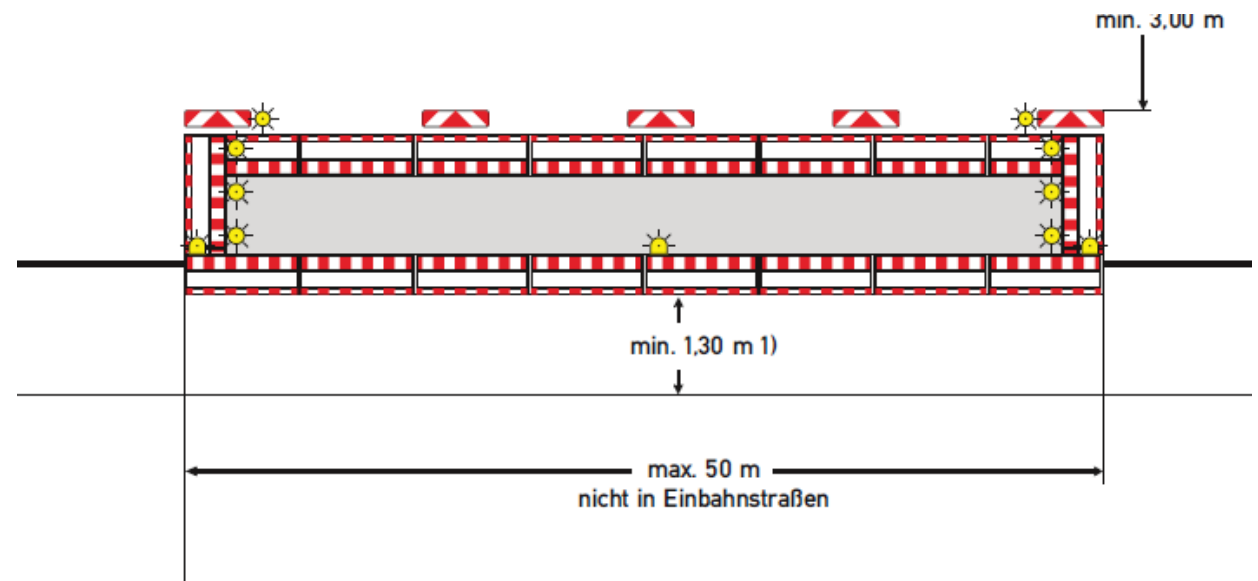
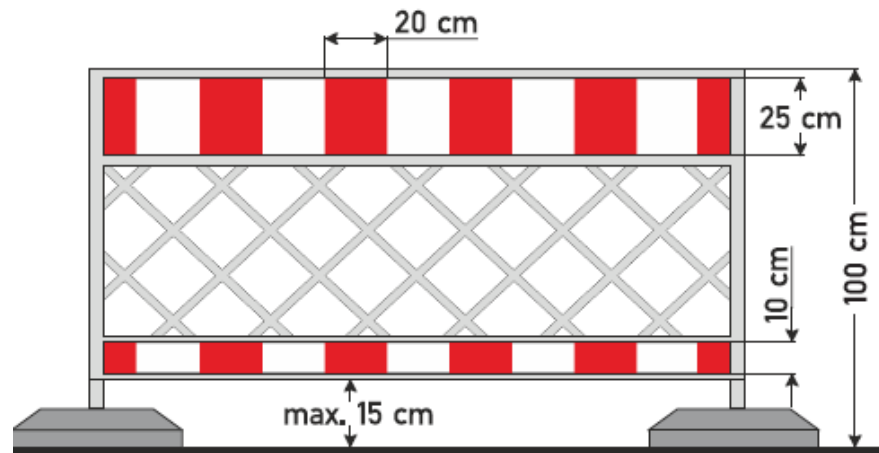
- Auftrag
- Verkehrsrechtliche Anordnung
- Verantwortlicher
  - MVAS 99 geschult, deutscher Sprache mächtig
- Arbeitsfahrzeug
  - DIN 30710
- Arbeitskleidung
  - DIN 20471





# Sicherung von Arbeitsstellen

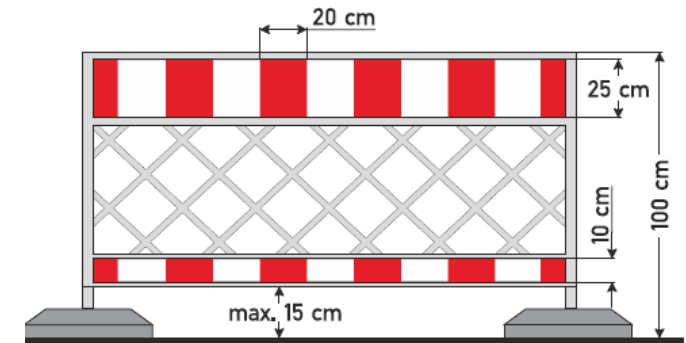
Arbeitsstellen von längerer Dauer und Baugruben sind grundsätzlich mit Absperrschrankengittern einzuzäunen.



# Baugruben

Bis zu einer Tiefe von 1,25m sind Absperrschrankengitter zulässig.

Tiefere Gruben benötigen eine richtige Absturzsicherung.  
z. B. Bauzaun, Festverbau, etc.



# ASR A5.2

## Technische Regeln für Arbeitsstätten ASR A5.2

Anforderungen an Arbeitsplätze und Verkehrswege auf Baustellen im Grenzbereich zum Straßenverkehr - Straßenbaustellen

**Ausgabe: Dezember 2018**



# Anwendungsbereich ASR A5.2

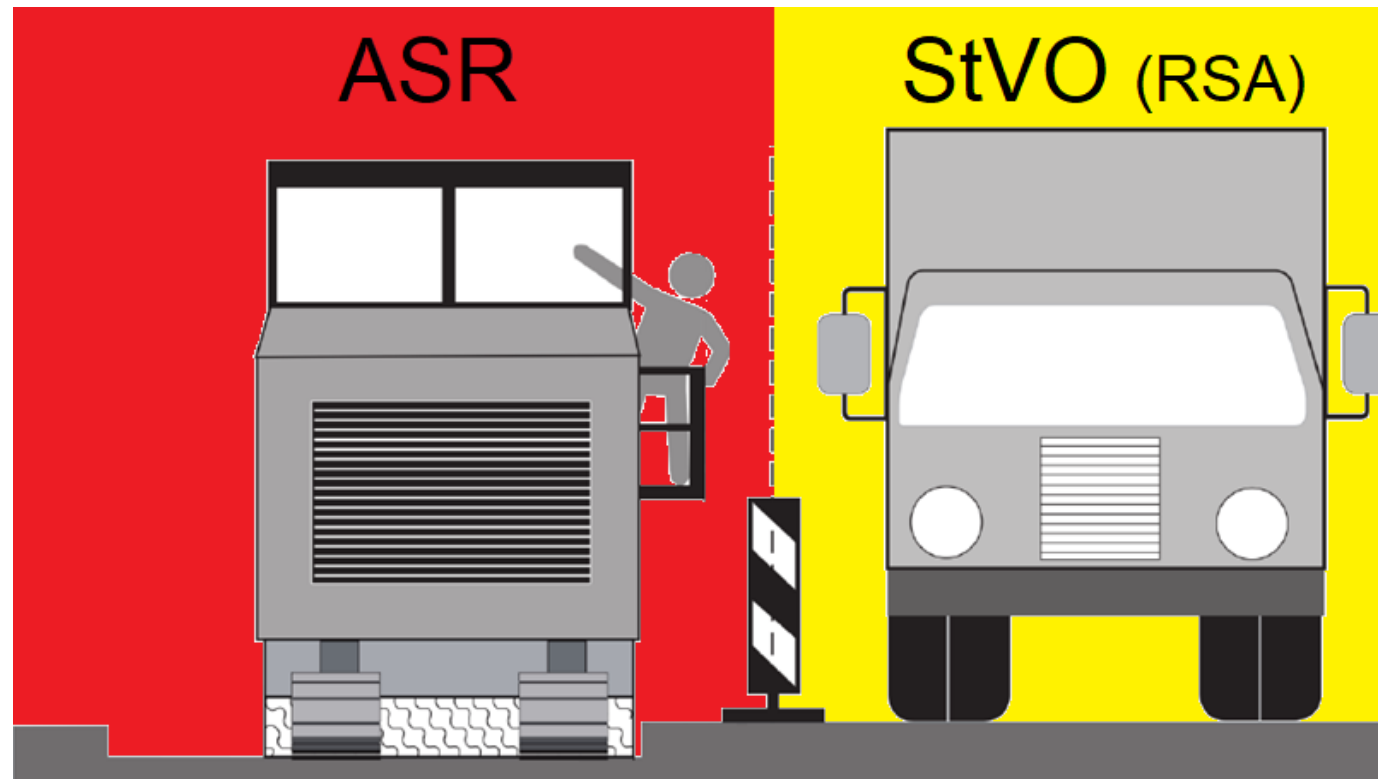
Bei Arbeitsplätzen und auf Verkehrswegen im Grenzbereich zum Straßenverkehr, bei denen durch den fließenden Verkehr Gefährdungen für die Beschäftigten entstehen können.

- Einrichten
- Betreiben
- Abbau
- Dazugehörige **Verkehrssicherungsarbeiten**

Gilt nicht für die Pannen- und Unfallhilfe sowie für Bergungs- und Abschlepparbeiten



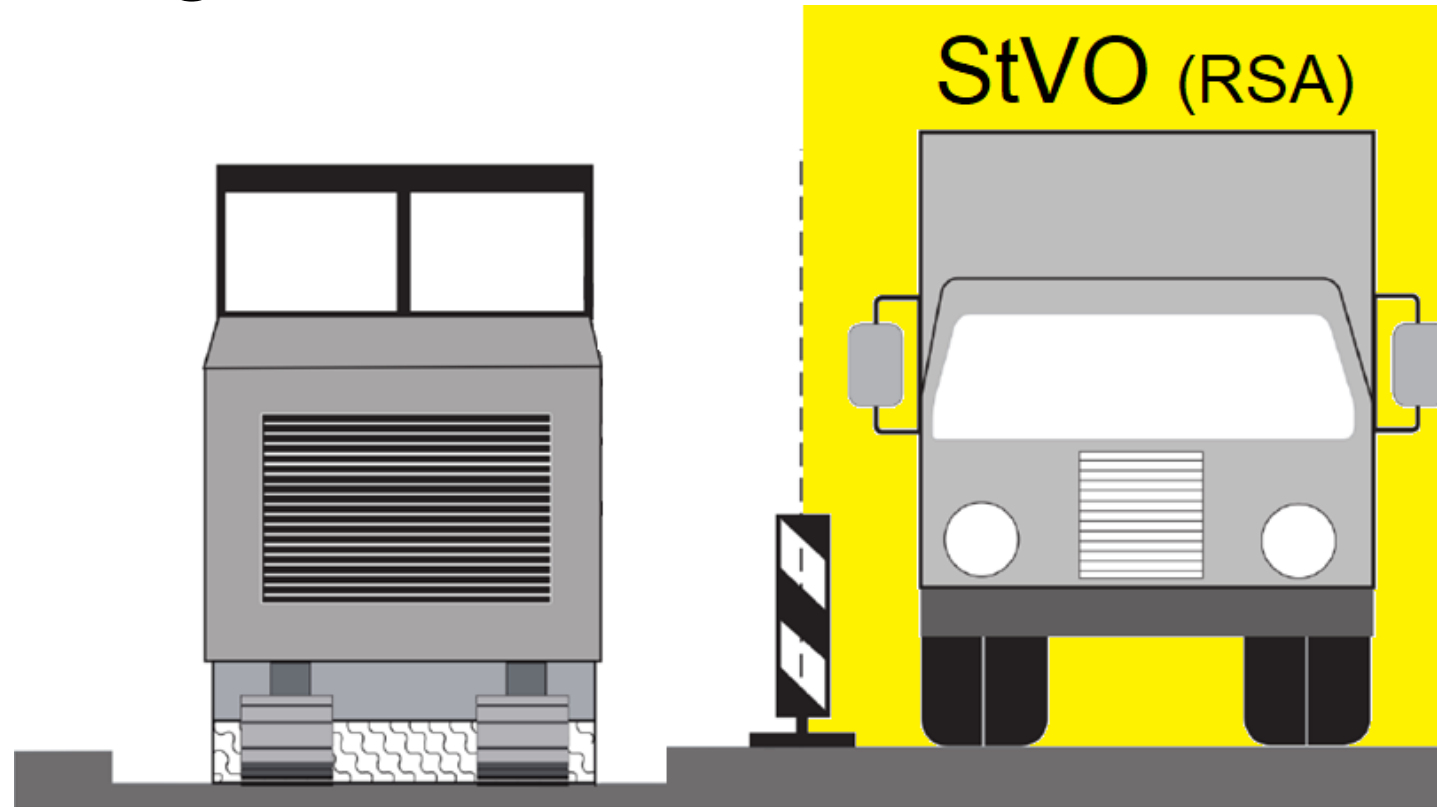
# Anwendungsbereich



Diese ASR regelt **nicht** die verkehrsrechtlichen Anforderungen im Geltungsbereich der Straßenverkehrsordnung (StVO).

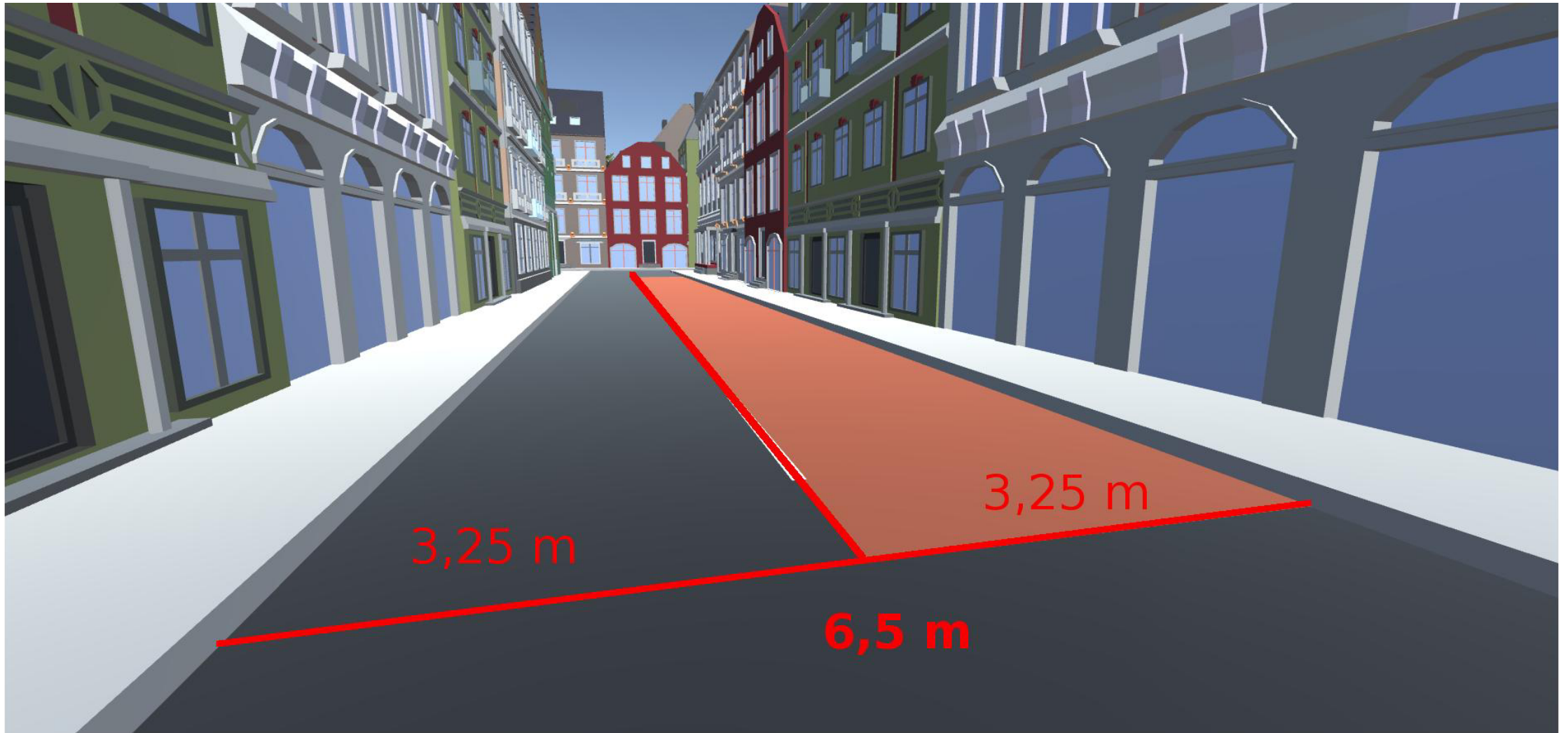


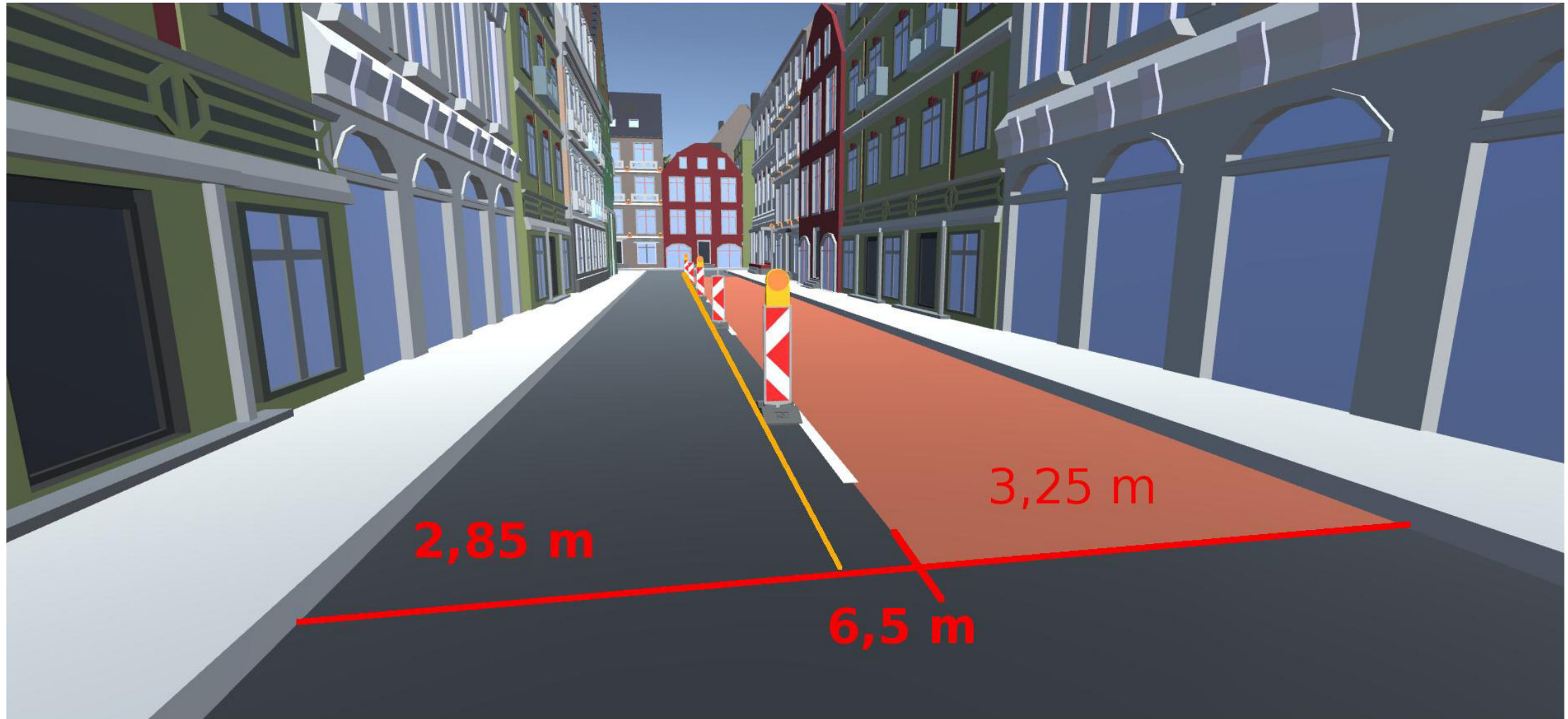
# Anwendungsbereich



**Kein Arbeiter im Grenzbereich keine ASR**









# Verkehrsbereich

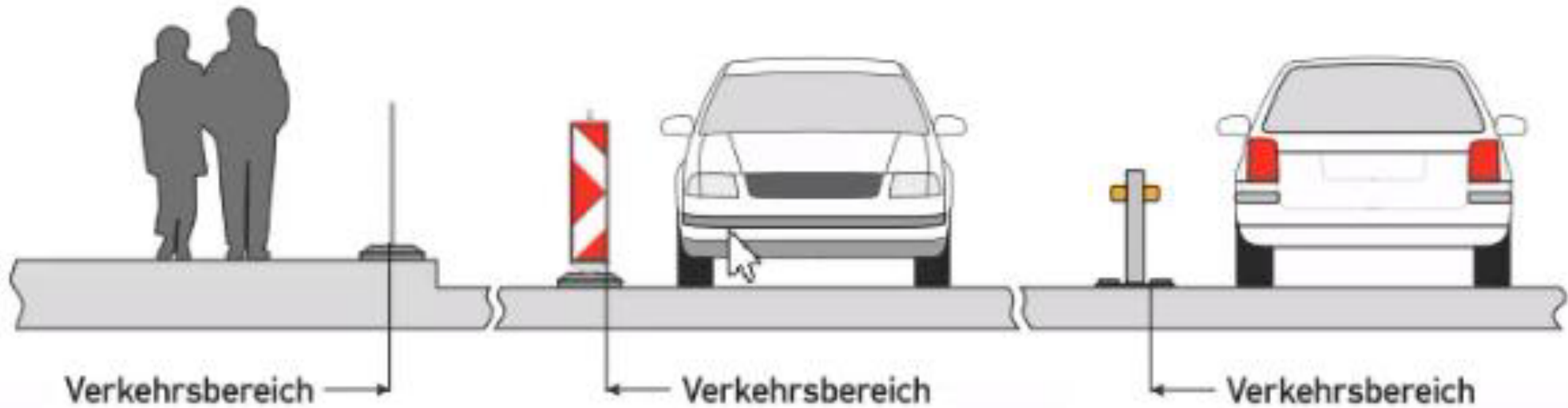
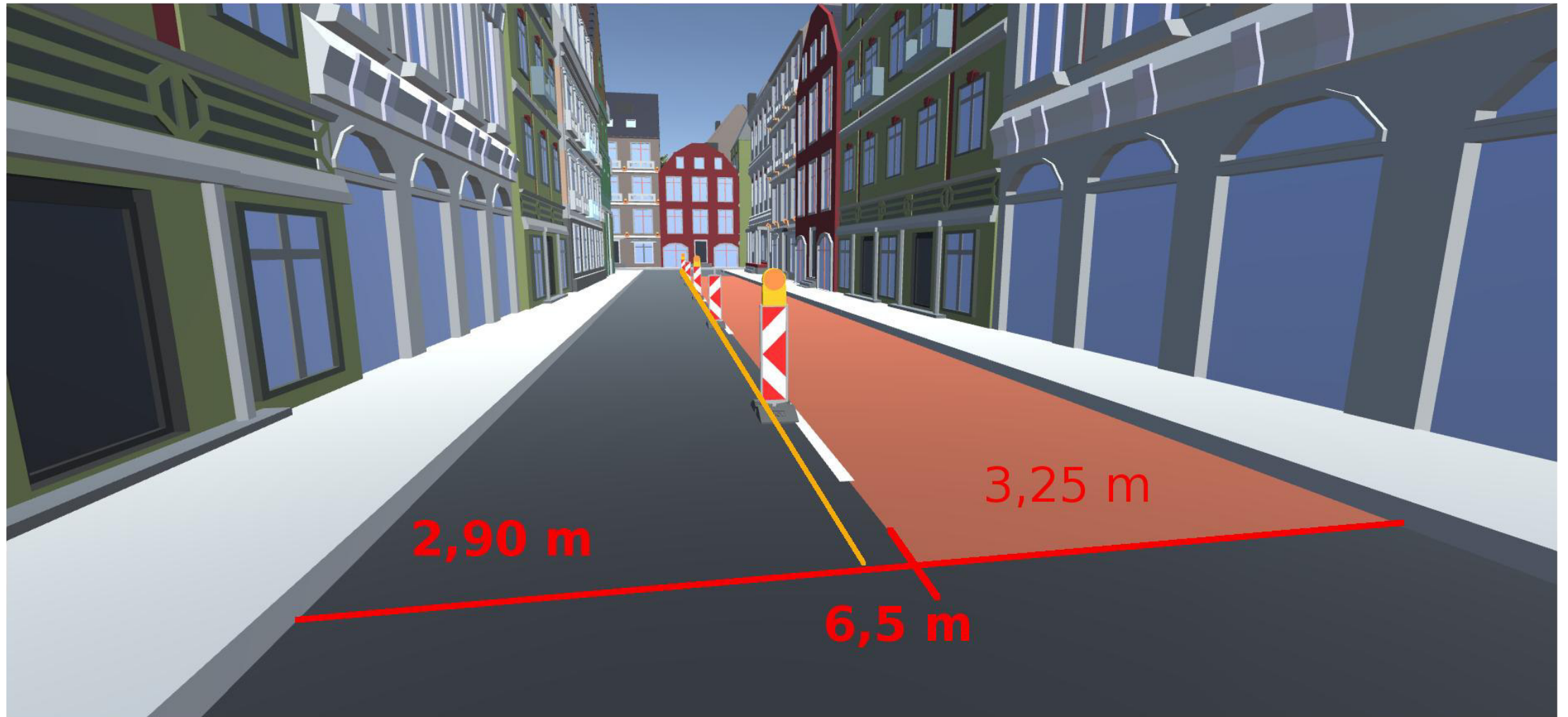


Bild A-1: Abgrenzung des Verkehrsbereichs





# Sicherheitsabstand SQ

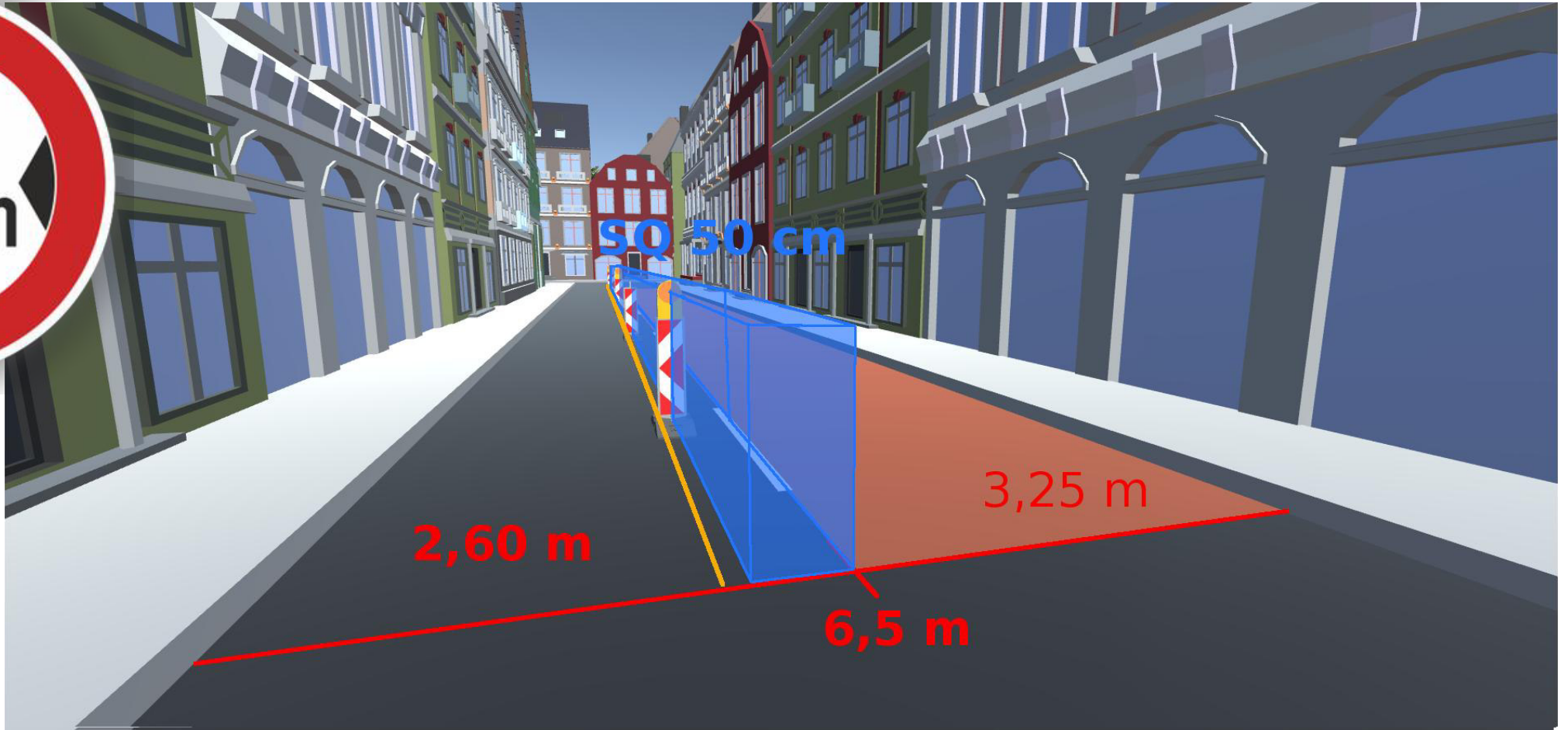
Arbeitsstellen von kürzerer Dauer

Element	30 km/h	40 km/h	50 km/h	60 km/h	80 km/h	100 km/h	120 km/h
Leitbake (1000 mm x 250 mm, 750 mm x 187,5 mm), Leitkegel, Leitwand	30 cm	40 cm	50 cm	70 cm	90 cm	110 cm	130 cm
Leitbake (500 mm x 125 mm), Leitschwelle, Leitbord	50 cm	60 cm	70 cm	90 cm	110 cm	130 cm	150 cm

Arbeitsstellen von längerer Dauer

Element	30 km/h	40 km/h	50 km/h	60 km/h	80 km/h	100 km/h
Fahrzeug-Rückhalte- systeme	30 cm	40 cm	50 cm	60 cm	80 cm	100 cm
Leitbake (1000 mm x 250 mm, 750 mm x 187,5 mm), Leitkegel, Leitwand	30 cm	40 cm	50 cm	70 cm	90 cm	nicht zulässig
Leitbake (500 mm x 125 mm), Leitschwelle, Leitbord	50 cm	60 cm	70 cm	90 cm	110 cm	nicht zulässig





# Sicherheitsabstand SQ

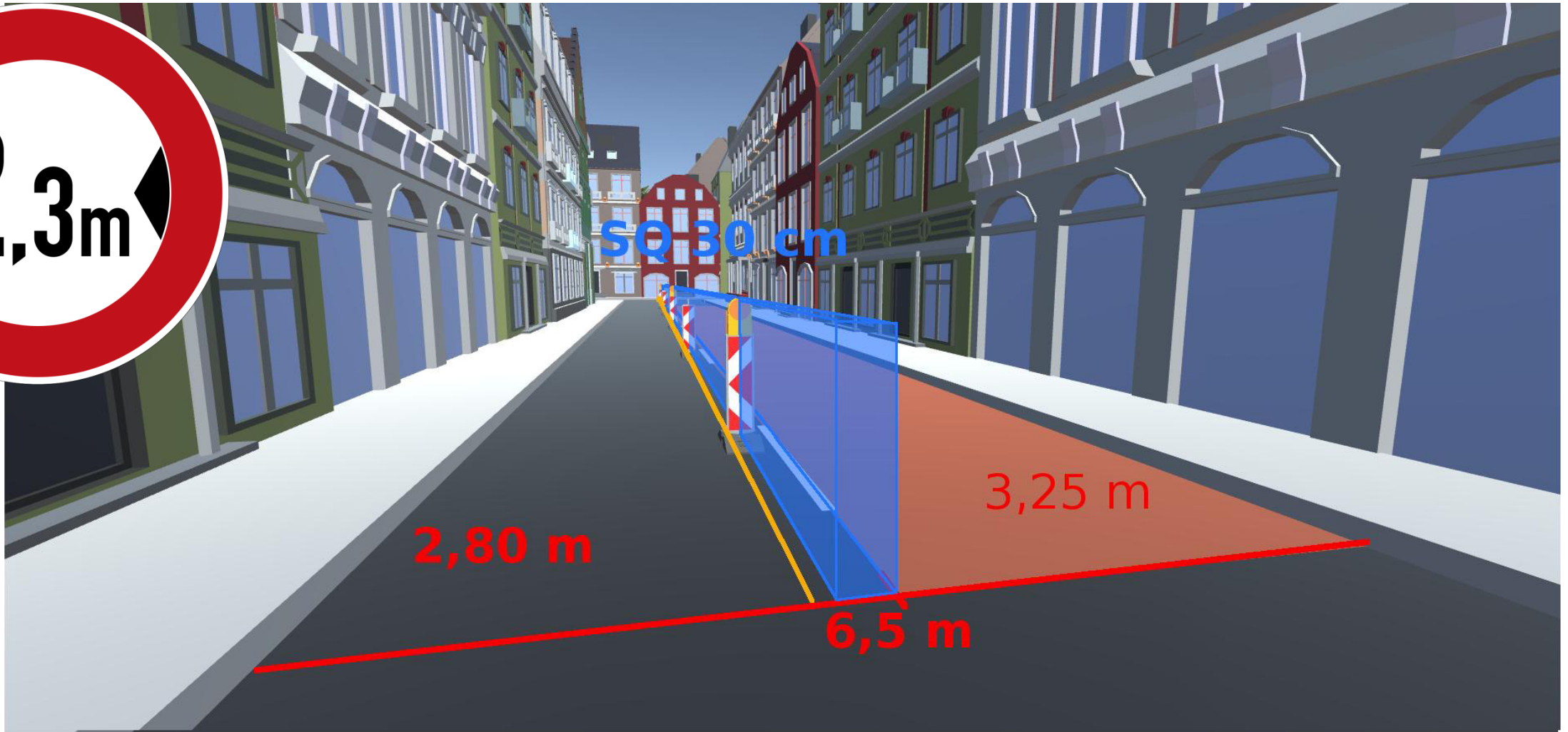
Arbeitsstellen von  
kürzerer Dauer

Element	30 km/h	40 km/h	50 km/h	60 km/h	80 km/h	100 km/h	120 km/h
Leitbake (1000 mm x 250 mm, 750 mm x 187,5 mm), Leitkegel, Leitwand	30 cm	40 cm	50 cm	70 cm	90 cm	110 cm	130 cm
Leitbake (500 mm x 125 mm), Leitschwelle, Leitbord	50 cm	60 cm	70 cm	90 cm	110 cm	130 cm	150 cm

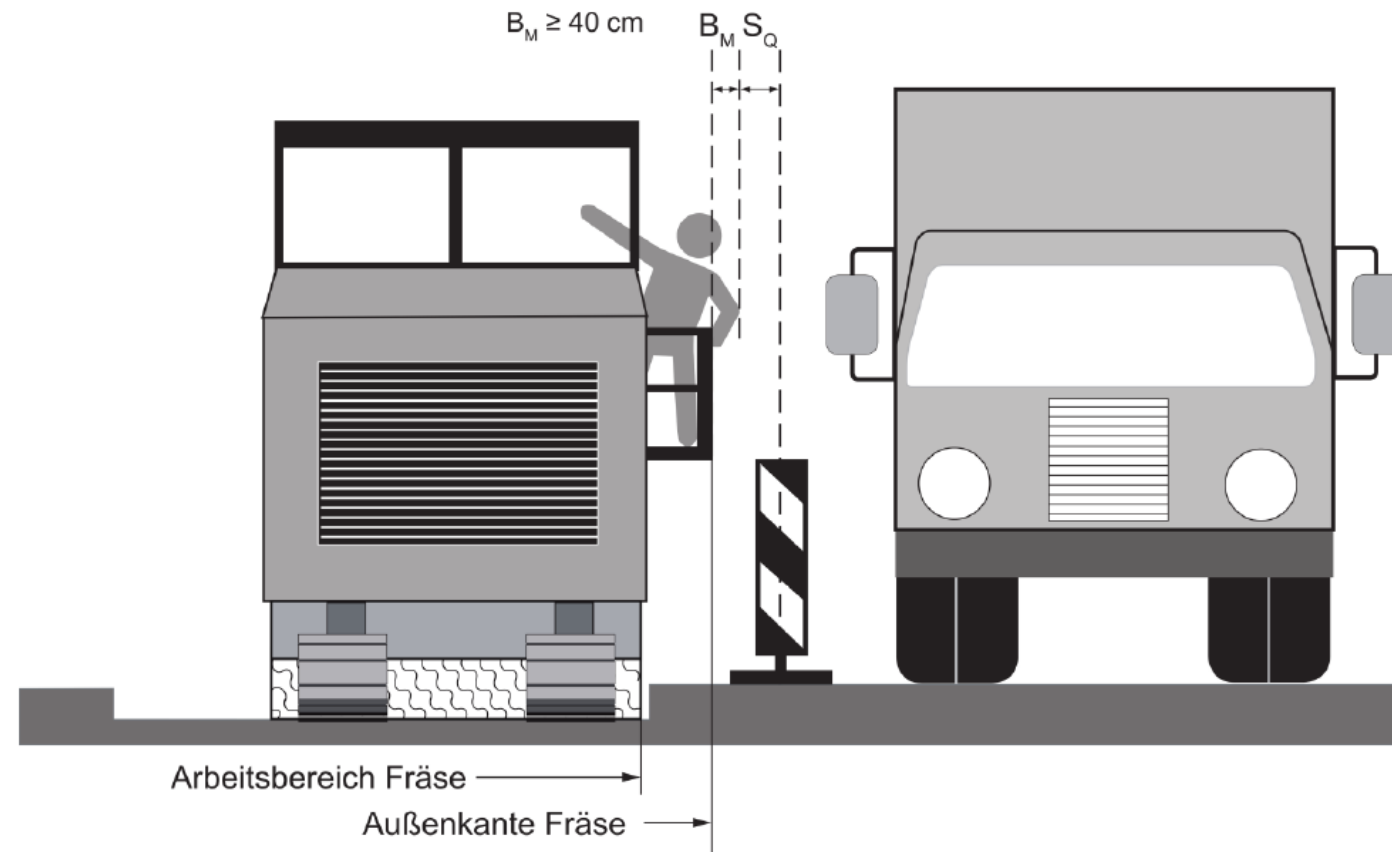
Arbeitsstellen von  
längerer Dauer

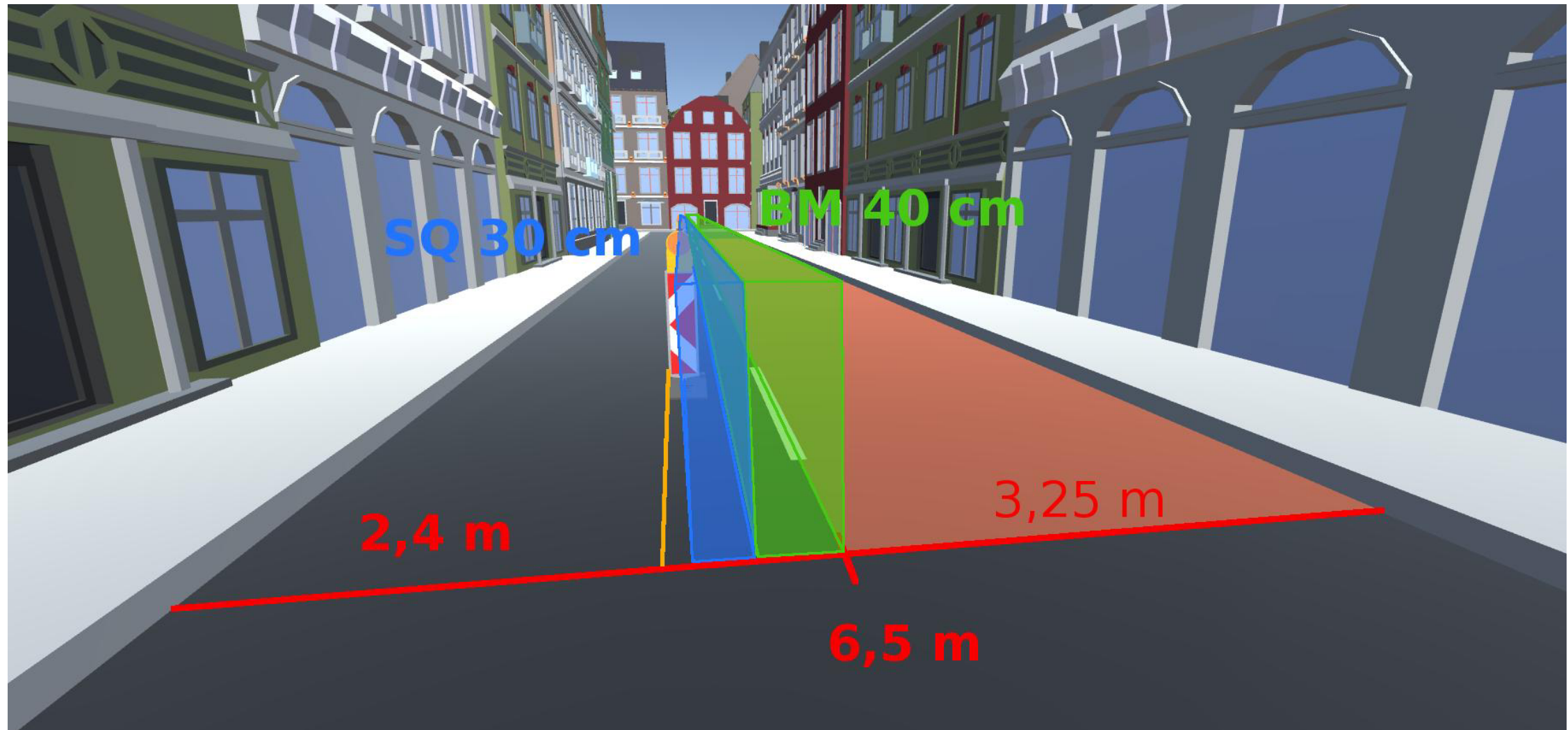
Element	30 km/h	40 km/h	50 km/h	60 km/h	80 km/h	100 km/h
Fahrzeug-Rückhalte- systeme	30 cm	40 cm	50 cm	60 cm	80 cm	100 cm
Leitbake (1000 mm x 250 mm, 750 mm x 187,5 mm), Leitkegel, Leitwand	30 cm	40 cm	50 cm	70 cm	90 cm	nicht zulässig
Leitbake (500 mm x 125 mm), Leitschwelle, Leitbord	50 cm	60 cm	70 cm	90 cm	110 cm	nicht zulässig





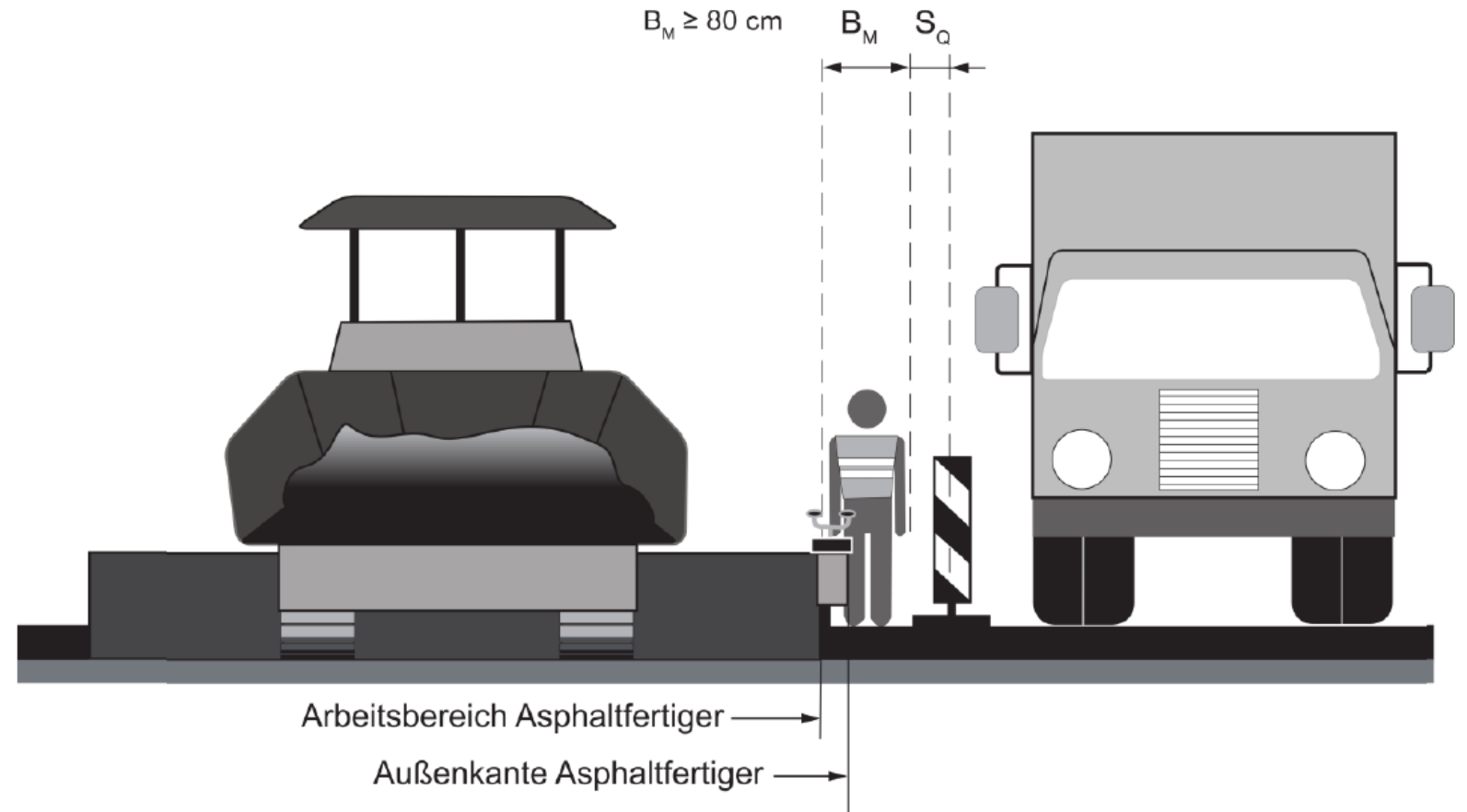
# Mindestbreiten (BM)

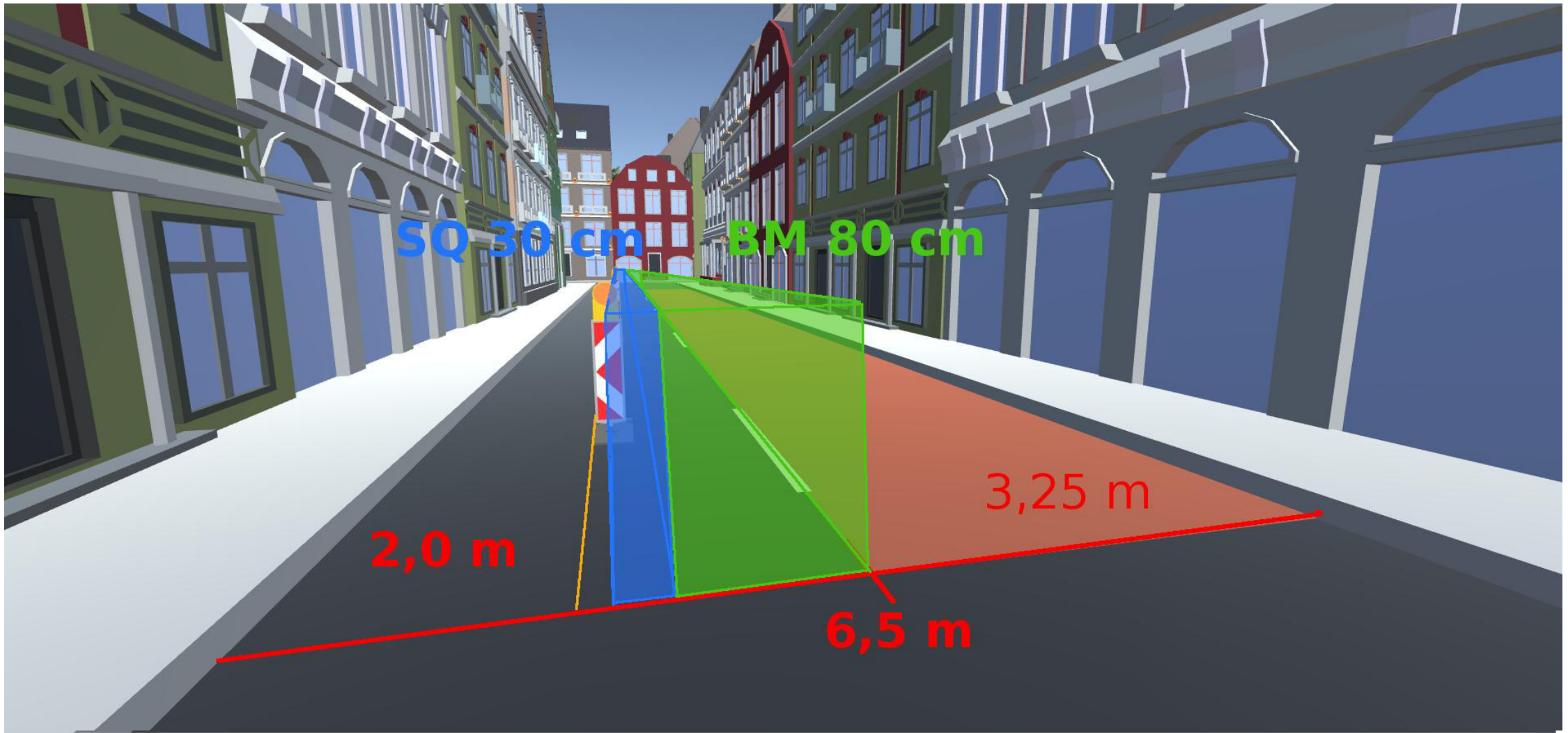






# Mindestbreiten (BM)





# Sicherheitsabstände in Längsrichtung SL

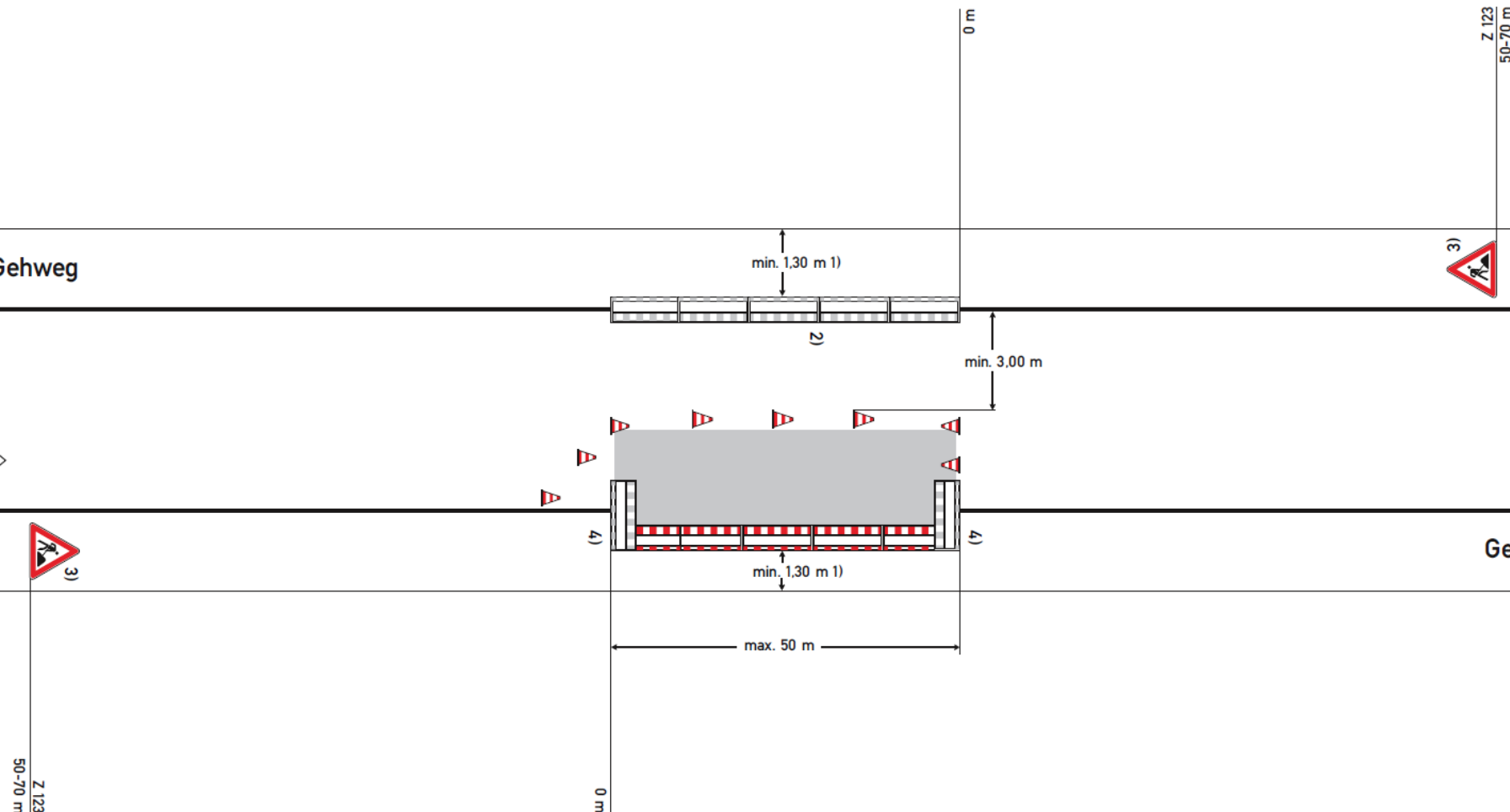
andere Verkehrseinrichtungen

- innerorts 10 m
- Außerorts Länge des Verschwenkungsbereichs gemäß RSA

Element	innerörtliche Straßen	innerörtliche Straßen über 50 km/h, Einbahnige Landstraßen	Autobahnen, Zweibahnige Landstraßen, Kraftfahrstraßen
Fahrbare Absperrtafel mit Zugfahrzeug oder Sicherungsfahrzeug $\geq 10$ t (zGM)	3 m	10 m	75 m
Fahrbare Absperrtafel mit Zugfahrzeug oder Sicherungsfahrzeug $< 10$ t bis $\geq 7,49$ t (zGM)	5 m	15 m	100 m
Fahrbare Absperrtafel mit Zugfahrzeug oder Sicherungsfahrzeug $< 7,49$ t (zGM)	7,5 m	20 m	nicht zulässig
Fahrbare Absperrtafel ohne Zugfahrzeug	15 m	40 m	nicht zulässig



# Regelplan B IV / 2



Querabspernung durch Leitkegel  
(Höhe min.0,5m) abstand 1m

Längsabspernung Leitkegel (Höhe  
min.0,5 m) Abstand längs max. 9 m

Längsabspernung zum Gehweg  
durch Absperrschrankengitter  
+ Warnleuchten bei Dunkelheit

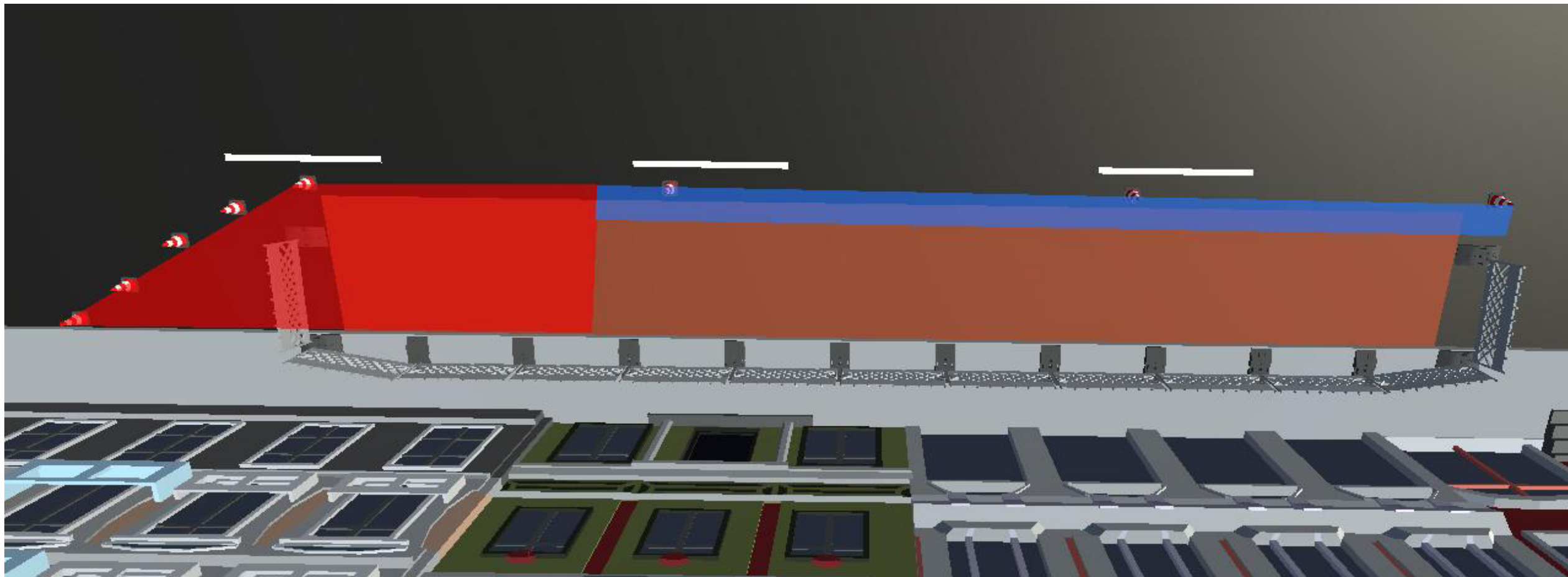
Querabspernung min 3 Leitkegel  
(Höhe min. 0,5 m) Abstand 1 m

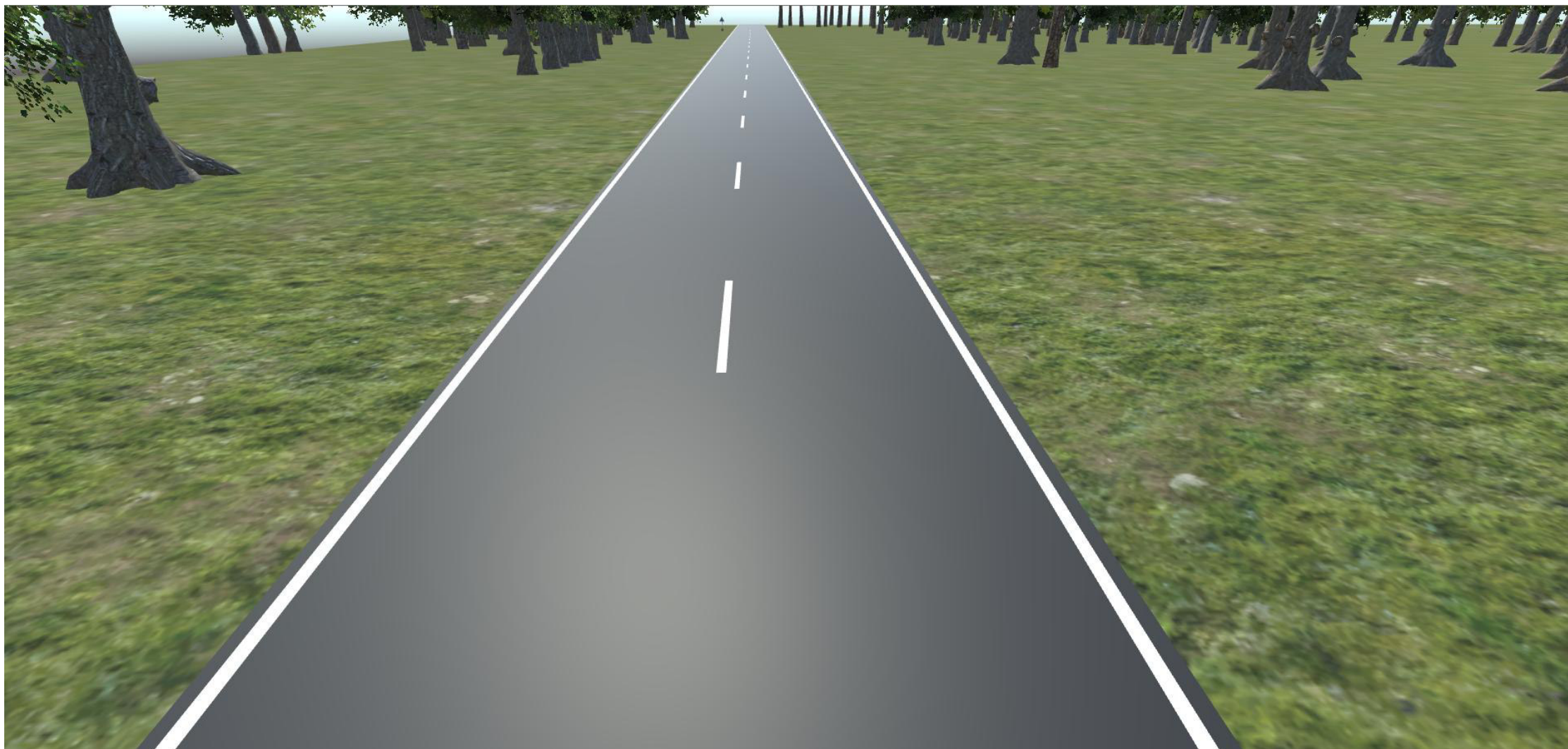
1) Andere Breiten B Abschnitt 2.4.2

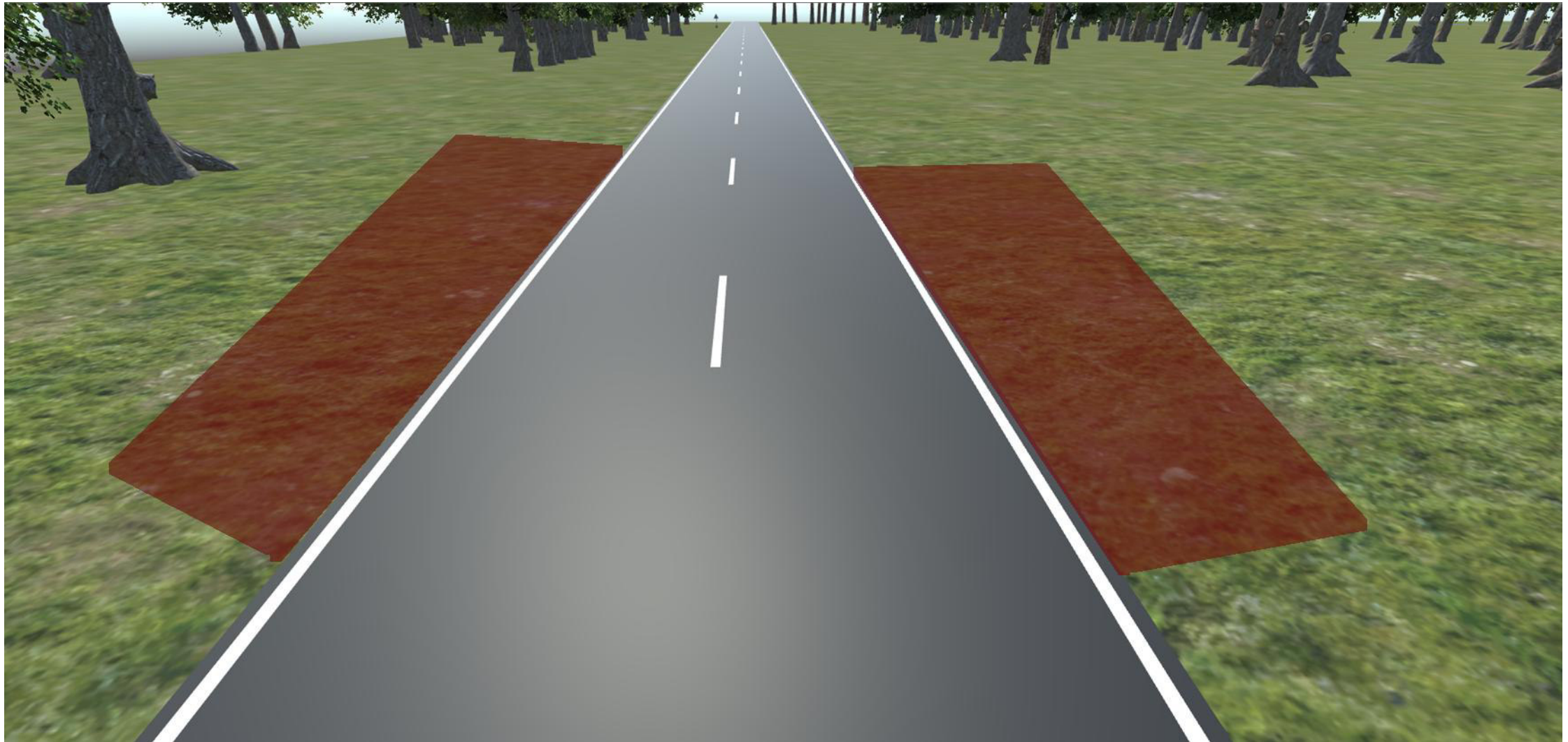
2)  Absperrschrankengitter  
am Gehweg gegenüber  
 erforderliche Länge und Lage  
geprüft und angeordnet

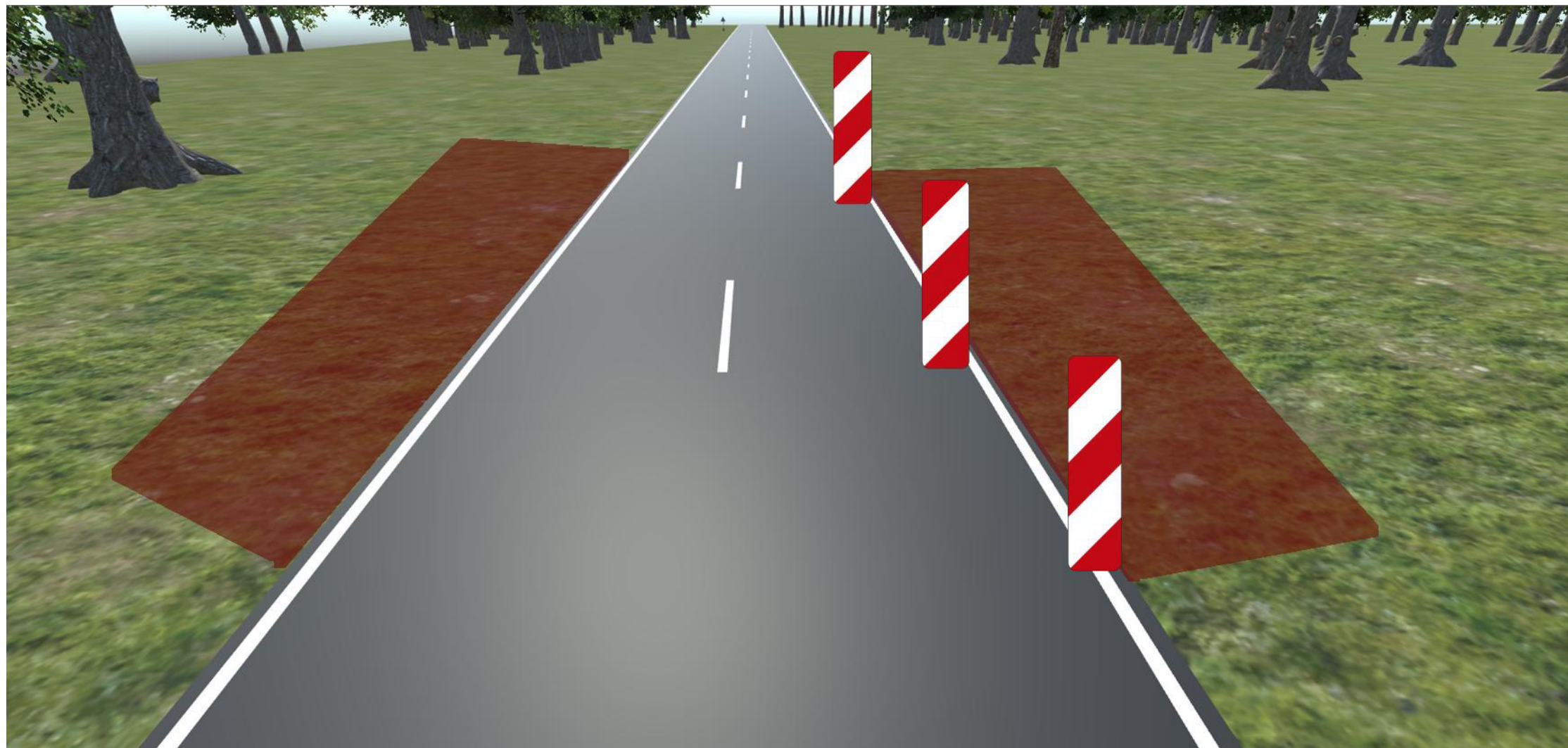
3)  weniger 50km/h Bereich  
 geringe Verkehrsstärke:30 - 50 m

4)  Absperrschrankengitter am  
Baufeld Teil B Abschnitt 3.3 Absatz 1

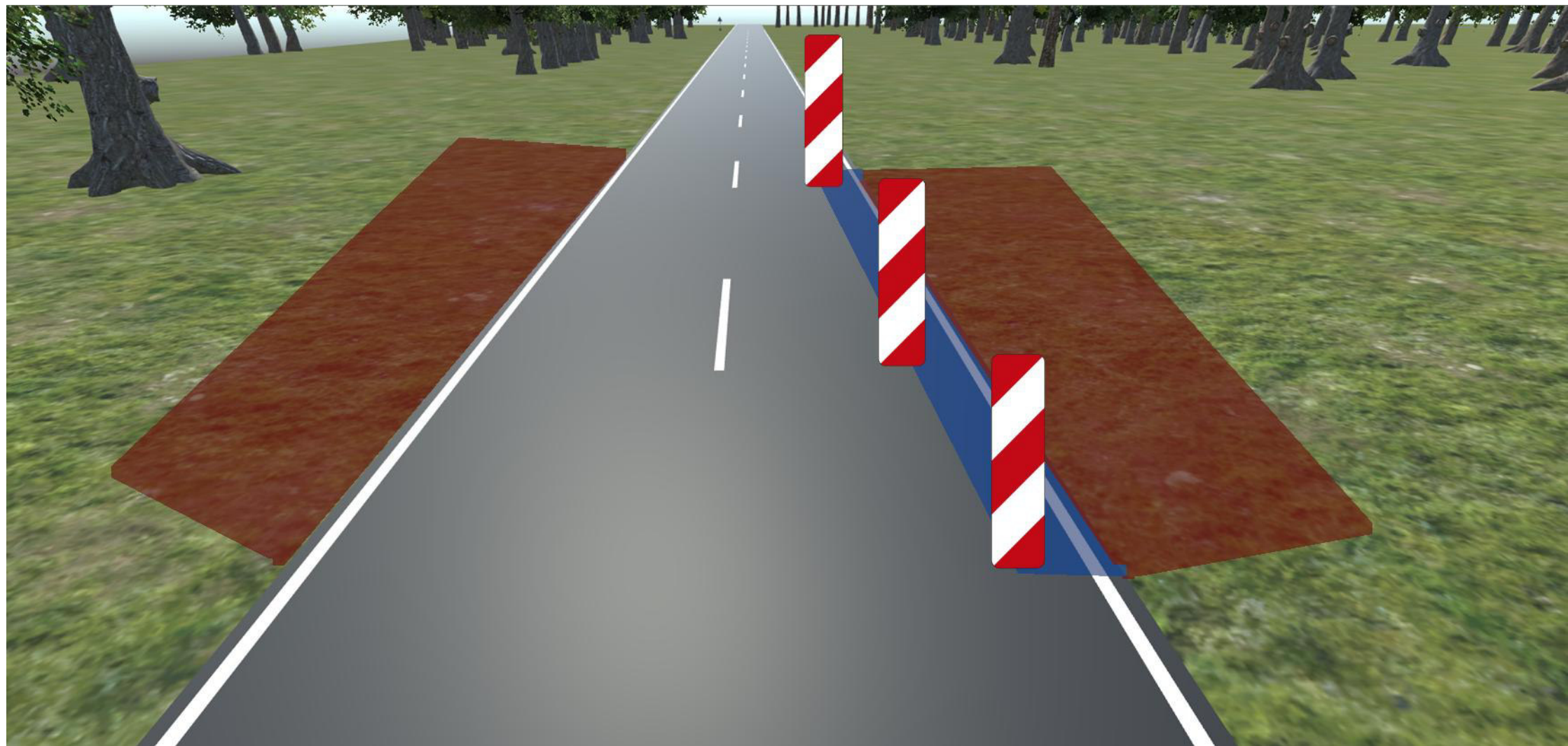


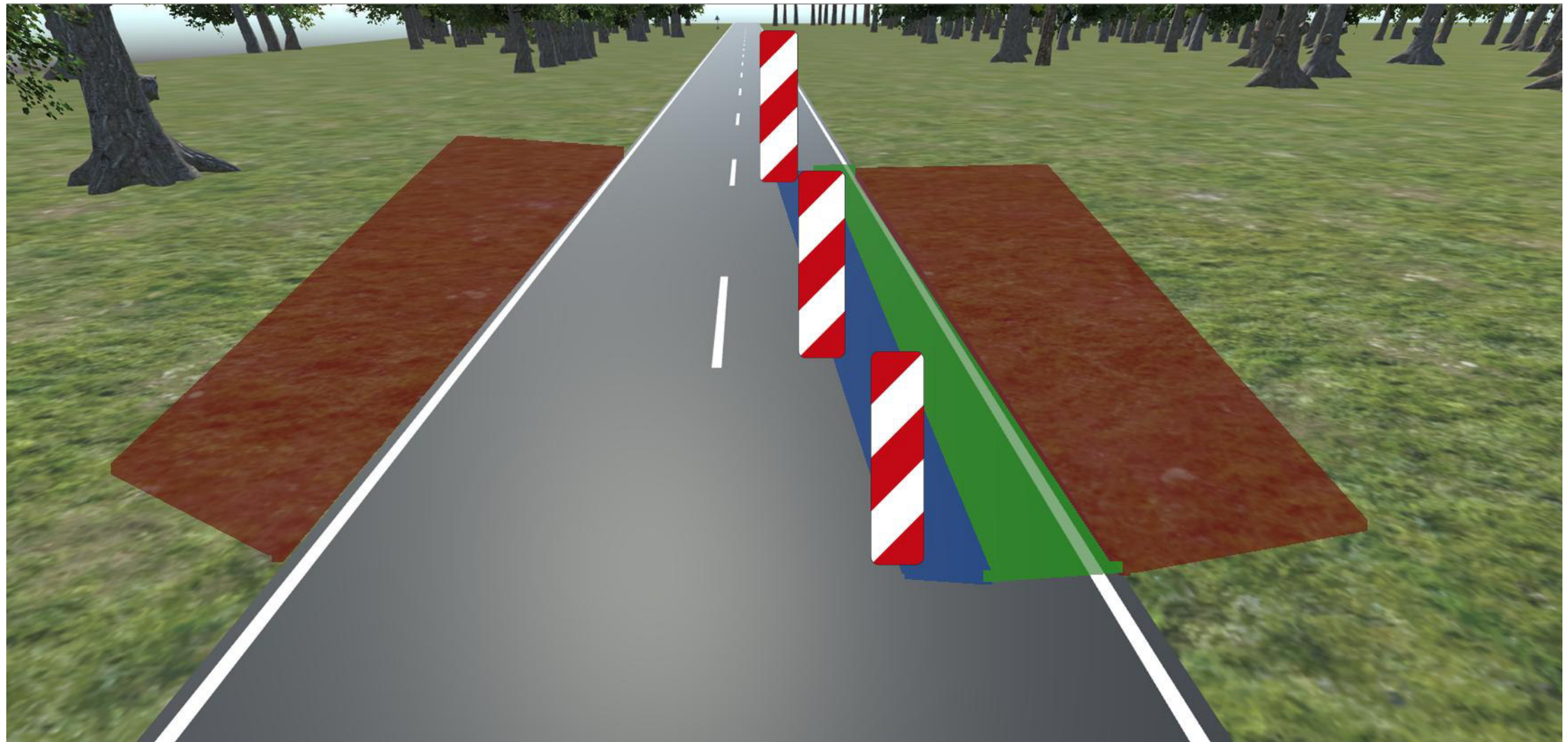












Vielen dank für Ihre  
Aufmerksamkeit

DCA

