

# DCA - Jahrestagung 2025 in Bamberg

## Vortrag

### „Klein sucht groß“

erstellt von Jan Holtvlüwer

**EHB Horizontalbohrtechnik GmbH**  
aus Lingen (Ems)

# Wie kam es zu der Ehre, hier referieren zu dürfen?

Da hat mich wohl unserer Präsident Jorn Stoelinga in einem guten Moment erwischt und gefragt, ob ich nicht bei der Jahrestagung 2025 in Bamberg etwas dazu erzählen möchte, wie es dazu kommt, dass ein kleines Horizontalbohrunternehmen die Großbohrtechnik aufsucht und schlussendlich auch beauftragt.

Ich hatte nichts besseres zu antworten wie:

**Na klar! Kein Problem! Mach ich gern!**

Als ich aufgelegt habe, habe ich nur gedacht



**Somit steh ich nun mit voller  
Begeisterung vor über 200  
Menschen hier und versuche euch  
in meinem Vortrag zu erklären, wie  
es zum Beispiel in dem Projekt  
Bor/DolWin 4 \_Abschnitt LA Süd  
Los 3 dazu gekommen ist, das  
klein groß sucht**

# Vorab kurz erläutert wer und was ist EHB überhaupt

- Ein Horizontalbohrunternehmen welches im September 2022 gegründet wurde. Angefangen mit einer 30 to Bohranlage und 4 gewerblichen Mitarbeitern und 1 Geschäftsführung
- Ein Bohrteam was zu diesem Zeitpunkt in Summe schon über 60 Jahre Bohrerfahrung mit sich brachte
- Einen verantwortlichen Geschäftsführer, der sich schon 30 Jahre im Bau rumtummelte und in fast jedem erdverlegtem Rohrleitungsprojekt mit HDD zu tun hatte, vom Spaten bis hin zur Abteilungsleitung

## EHB heute:

- Zwei MIDI RIG Bohranlagen
- 10 gewerbliche Mitarbeiter, mit ca. 76 Jahren Bohrerfahrung in Summe
- 1 technische Assistenz
- 1 Industriekauffrau
- 1 Geschäftsführung



# Der Verlauf warum klein groß sucht?

- Ausschreibung BorWin4/ DoIWin 4 LA Süd war EHB nicht bekannt
- Generalunternehmer ARGE Tief<sup>4</sup> erhielt Auftrag
- Alte Kollegen erzählten davon, das die ARGE den Zuschlag bekommen hat und 9 Lokationen Kleinbohrtechnik betrifft
- Dann habe ich zum Telefonhörer gegriffen
- Ausschreibung bekommen im Mai 2023
- Ausschreibung gesichtet und gedacht „ach du Scheiße, dass beinhaltet ja auch Großbohrtechnik“
- Schnell Angebote für Großbohrtechnik besorgen
- Auswerten der typischen Angebote aus der Großbohrtechnik
- Risiko abwägen
- Eigenen Preis finden
- Gesamtangebot an den Generalunternehmer
- Verhandlung, Leistungsgrenzen diskutieren
- Auftrag im September 2023 für Baustart August 2024



# **Vorabaufgaben mit dem Erhalt des Auftrages, insbesondere die Thematik der Großbohrtechnik:**

- **Auswahl eines entsprechend “Großen”**
- **Möglichen Ausführungszeitraum benennen**
- **Leistungsgrenzen definieren**
- **Risiken erkennen und verteilen**
- **Preis verhandeln**
- **Beauftragung im September 2023 für die Ausführung Ende 2024/ Anfang 2025**
- **Fertigstellen von Konzepten bis Mitte Februar 2024**
- **Gesamtfertigstellung bis Ende April 2025**

# Was für Fragen kamen bei der Erstellung des Konzeptes auf:

- Warum hat das Rohr SDR 11 Wandstärke?
- Wie wird denn wohl das Rohr auslegt?
- Liegt die Genehmigung bezüglich der WSA vor?
- Zugelassene Toleranz bzgl. Bohrlinie?
- Begehung vom Trassenverlauf?
- Verdämmung?
- Einzug mit offenen Ziehkopf?
- DWG-Dateien bzw. Inhalt nicht deutlich, insbesondere Höhenangaben des Flussbettes Ems
- Umgehung vom antreffen von anstehendem Mergel?
- Tieferlegung der geplanten Bohrlinie um ca. 5,00m
- Ergebnisse Spülungsdruckberechnung
- berechnete Ausbläser
- Was ist bei einer Hochwassersituation im Baufeld?
- Was ist mit Arbeiten im Turnus 12/7?
- Returnleitung?

# Themen nach Abgabe des Ausführungskonzeptes:

- Warum reicht die Wandstärke nach SDR 11 nicht aus?
- Liegt die Genehmigung bezüglich der WSA vor?
- Zugelassene Toleranz bzgl. Bohrlinie ?
- Begehung vom Trassenverlauf?
- Verdämmung?
- Einzug mit offenen Ziehkopf?
- DWG-Dateien bzw. Inhalt nicht deutlich, insbesondere Höhenangaben des Flußbettes Ems
- Umgehung vom antreffen von anstehendem Mergel?
- Tieferlegung der geplanten Bohrlinie um ca. 5,00m
- Ergebnisse Spülungsdruckberechnung
- berechnete Ausbläser



# Aufgaben vor dem Baustart, insbesondere die Schnittstellenthematik:

- Erstellung Einrichtungsflächen für Rig- und Pipesite
- Organisation Rohrauslage inkl. Rollenbahn
- Rohrstrangerstellung inkl. aller Nebenarbeiten
- Baugrubenerstellung
- Containeranlage für Crew und Bauleitung
- Wasseranschluss für Waschmaschine 😊
- Fäkalienentsorgung
- Erstellung Wasseranschluss
- Wasserzufuhr für Spülungserstellung
- Bereitschaftsorganisation 12/7
- Bohrkleinentsorgung
- Spülungstransfer
- Müllentsorgung
- Organisation Havarie Einsatz inkl. Equipment
- Tägliche Übersendung von Dokumentation

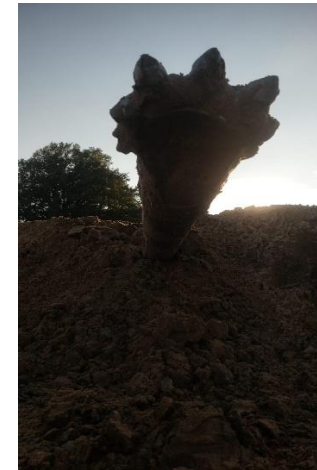
## Vergleich einer 100 to und 28 to Bohranlage:



# Vergleich Bohrstangenlager:



## Vergleich Pilotbohrwerkzeug:





## Arbeiten unter Licht:



## Groß und klein haben dasselbe Ziel:



# Schlagwörter während der Bohrung, die in der Kleinbohrtechnik eher unüblich sind:

- BHA
- RFO
- Bit
- Bent Sub
- Bull nose
- 14 3/4"
- 12 1/4"
- 8 1/2"
- 7 5/8"
- 6 5/8"
- Jet Sub
- Rohr bewegt

# Fazit von “Klein”





**Vielen Dank für Ihre  
Aufmerksamkeit!**

